

PSANÍ BĚ/BJE, VĚ/VJE

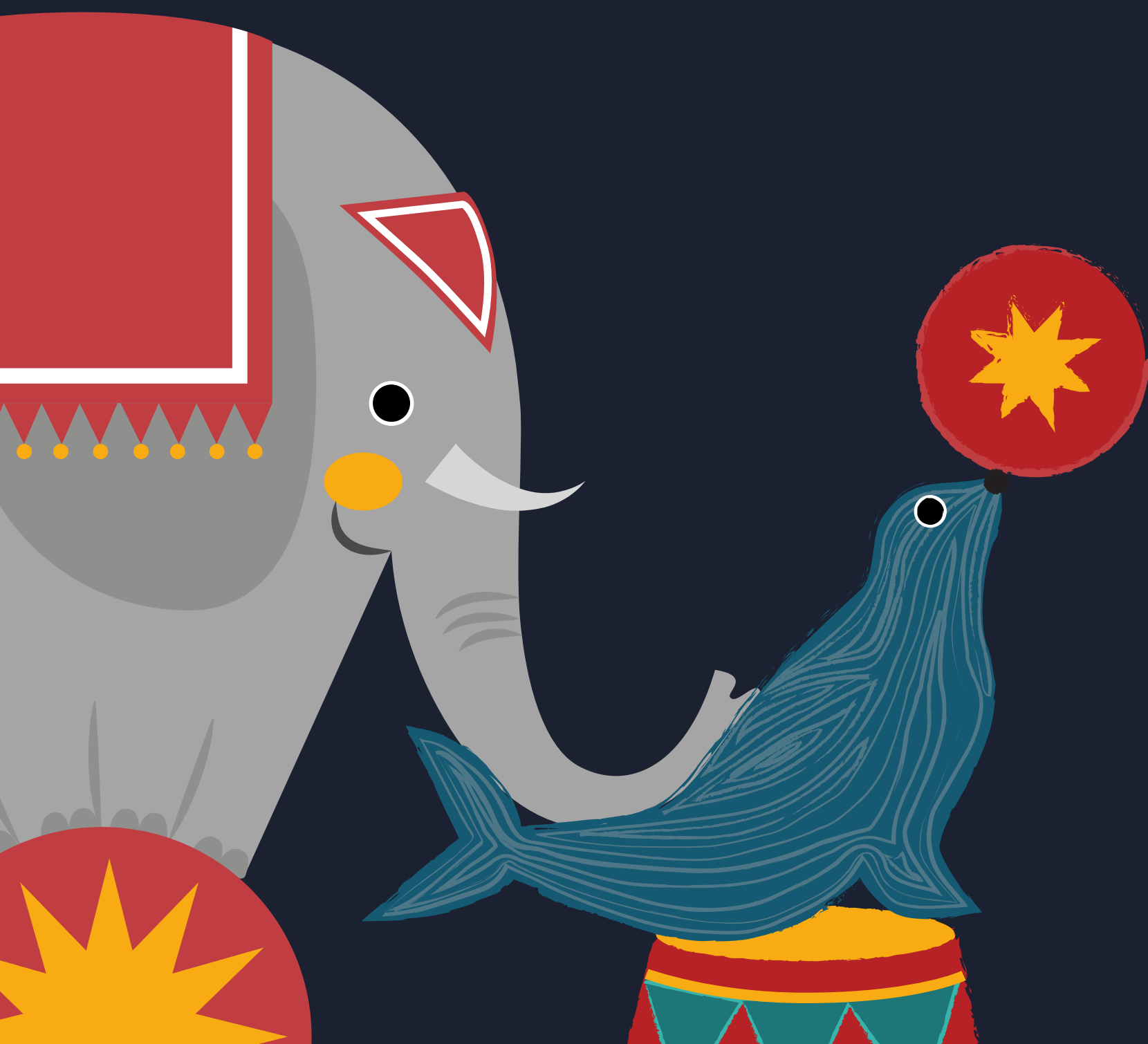
DIKTÁTOVÉ VYCHYTÁVKY

Předpona OB/V + kořen slova začíná písmeny JE:

- objezd nádraží
- objevitel Ameriky
- vjezd do garáže
- vjem

BĚ/VĚ tvoří součást kořene slova:

- oběd u tety
- oběť války
- věno nevěsty
- věta a souvětí



PAMATUJ! VŽDY PÍŠEME PĚ!

- pěna na holení
- pěst na oko
- pěstovat bylinky